

Pada buletin ini
membahas tentang

- RouterOS 7 baru versi beta - cobalah beberapa fitur baru!
- netPower 16P
- Alat LDF LTE6 • GPEN21 • Wireless Wire nRAY
- Bahkan lebih murah dari CWDM – layak dibeli!
- Ulasan mendalam untuk CCR1009-7G-1C-1S+

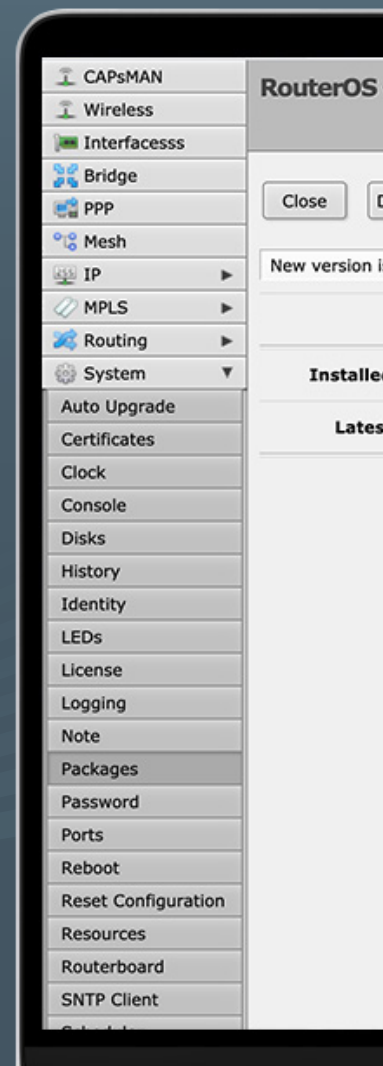
RouterOS 7 baru versi beta

- cobalah beberapa fitur baru!

Kami telah meluncurkan RouterOS v7.0beta8 dengan membenamkan berbagai fitur yang Anda minta:

- Linux Kernel 5.6.3 terbaru memiliki driver dan opsi keamanan yang baru
- Mesin routing yang akan meningkatkan secara signifikan kinerja perangkat MikroTik terbaru.
- kinerja yang meningkat drastis dari Rute Konektivitas - CCR2004
- Dukungan BGP dengan pemrosesan peer multiinti
- Dukungan RPKI
- Dukungan boot UEFI, berfungsi dengan perangkat keras modem
- Dukungan Perangkat Lunak L3 offloading untuk switch CRS317
- routing kebijakan yang ditingkatkan
- contoh routing yang diperkenalkan
- Peran peer BGP yang diperkenalkan
- Filter routing yang ditingkatkan guna menyesuaikan nilai secara dinamis
- memungkinkan dukungan VRF untuk IPv4 dan IPv6
- Dukungan MBIM memungkinkan penambahan kecepatan LTE/5G. MikroTik Chateau LTE12 telah memanfaatkan hal itu!

Perhatikan bahwa versi beta hanya boleh digunakan oleh administrator sistem yang berpengalaman.



netPower 16P

[Lihat online](#)

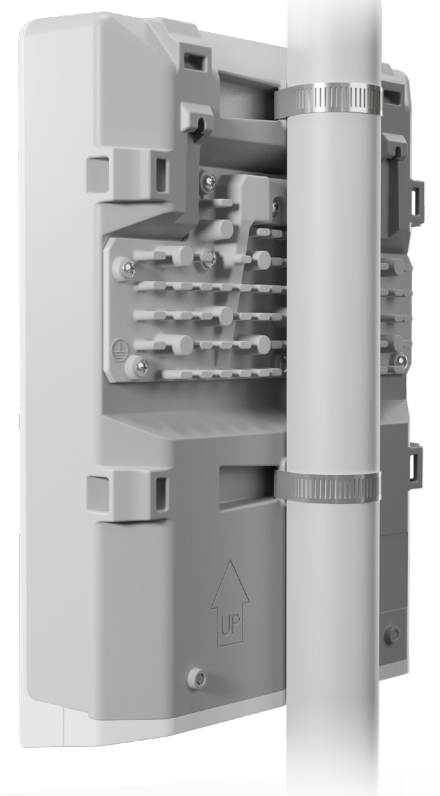
Memasok daya bagi semua titik akses dan kamera di mana pun!

Memasok daya bagi beberapa titik akses atau kamera IP dan beberapa uplink pada menara tidak pernah semudah seperti sekarang. netPower 16P memiliki 16 port Gigabit Ethernet dan PoE-out dan dua port SFP+ untuk uplink fiber 10G.

netPower 16P – solusi sederhana untuk tugas yang rumit

Berbahan kokoh dan ringkas memungkinkan sakelar dipasang di segala jenis kondisi lingkungan – mulai dari loteng dan batang yang lembap hingga menara, palang, dan tiang yang dilengkapi klem selang.

netPower 16P memiliki keluaran non-blocking sebesar 36 Gbps, kapasitas peralihan sebesar 72 Gbps dan laju penerusan sebesar 53.6 Mpps.



LHG LTE6

[Lihat online](#)

Tetap terhubung di mana pun Anda berada!

Sistem nirkabel luar ruang dengan antena bawaan dapat memberikan sambungan bahkan di lokasi yang paling terpencil. Kecil, kuat, dapat digunakan bersama parabola TV dengan pemasangan offset.



Dapat digunakan dengan parabola offset standar (tidak disertakan!)

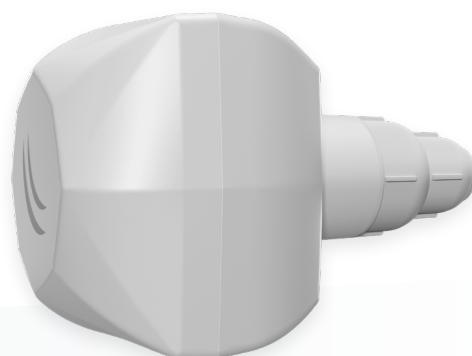
Alat LDF LTE6 adalah perangkat untuk area paling terpencil yang masih tercakup dalam jaringan seluler. Pasang di parabola TV mana pun, parabola akan berfungsi sebagai reflektor, memperbesar sinyal secara drastis.

Menggunakan parabola yang cukup besar, dimungkinkan memperoleh amplifikasi antena sebesar 30 dBi atau lebih. Artinya – Sambungan internet dimungkinkan bahkan di area, yang di situ umumnya tidak terjangkau sambungan seluler sama sekali. Cuaca badai sama sekali tidak akan jadi masalah – dengan rating IP68 yang tangguh, alat tersebut dapat tahan terhadap debu, kotoran, dan pasir, demikian juga tercelup sebentar dalam air.

Oleh karena LDF berukuran kecil, menjadikan pengiriman dan pemakaian alat ini cepat, ringkas, dan murah.

Alat LDF LTE6 memiliki modem CAT6 LTE, yang memungkinkan agregasi penyedia layanan dan memungkinkan perangkat menggunakan beberapa pita sekaligus. Sangat menguntungkan ketika terdapat banyak pengguna LTE di area tersebut. Alat ini lebih responsif dan lebih efisien di lingkungan yang memiliki sinyal lemah di daerah terpencil. Kami mendapati peningkatan kecepatan dua kali lipat di area terpencil setelah beralih ke CAT6.

Pilih alat LDF LTE6 dan tetap terhubung di mana pun Anda berada!



GPEN21

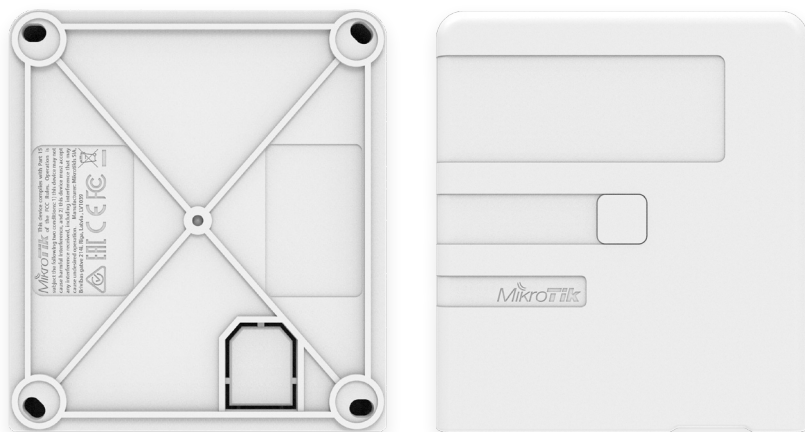
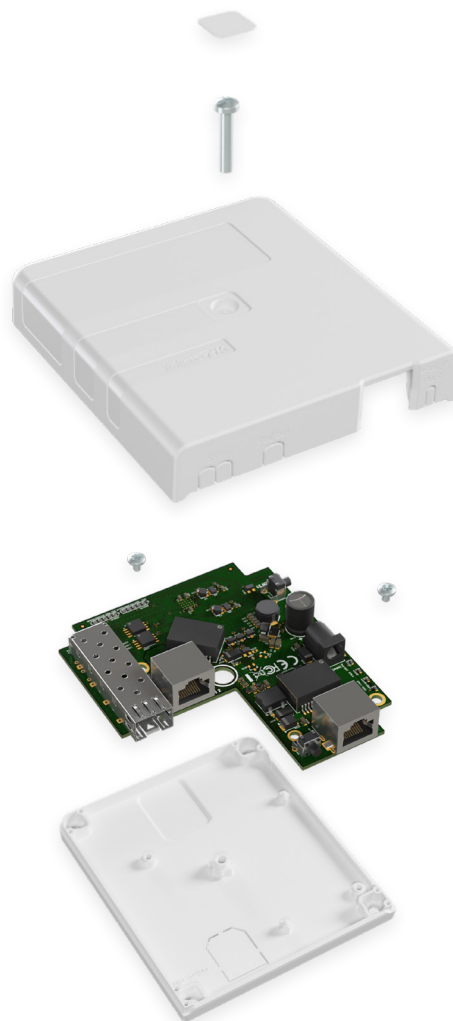
[Lihat online](#)

Injektor daya pintar yang berfungsi sebagai repeater yang dikendalikan perangkat lunak canggih.

GPEN21 adalah Injektor daya pintar yang berfungsi sebagai repeater yang dikendalikan perangkat lunak canggih. Tidak hanya memasok daya bagi perangkat uplink melalui PoE, alat tersebut juga dapat memiliki beragam fitur perangkat lunak yang bermanfaat:

- Manajemen antarmuka dan pemantauan
- Deteksi kekeliruan link GPEN
- Dukungan VLAN
- Pelaporan SNMP
- Pembentukan trafik dasar

GPEN21 memiliki port Ethernet dan SFP untuk sambungan fiber. Pelanggan dapat memilih untuk menggunakan GPEN21 untuk memasok daya ke modul optis untuk uplink ke penyedia layanan, atau menyediakan PoE untuk memasok daya bagi uplink Ethernet ke penyedia layanan (yang memungkinkan produk GPeR dan/atau netPower) unit GPEN dapat dipasang dengan kokoh menempel dinding atau kabinet komunikasi. Kabel Ethernet dapat dirutekan baik secara langsung melalui pembukaan kabel bawah maupun ke dinding, sesuai keinginan.



Alat tersebut juga memiliki ruang untuk stiker ISP di depan. Ukuran stiker: 66 x 25 mm (2,5 x 1 inci).

Wireless Wire nRAY

[Lihat online](#)

Link agregat 2 Gb/s nirkabel paling ringkas di rentang 1500 m atau lebih! Desain anti salju yang lebih baik cocok untuk lingkungan dengan cuaca buruk. Kabel bukan lagi menjadi kendala!

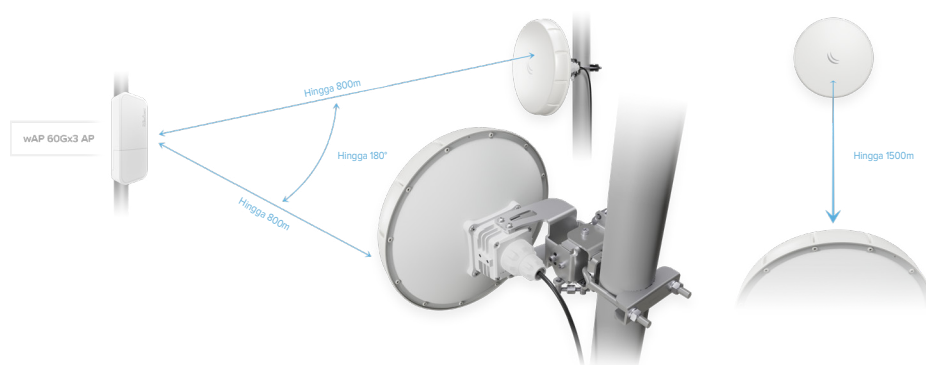
Tim kami telah berkumpul dan mempertimbangkan masukan guna menjadikan produk ini penerus yang baik dari Wireless Wire Dish. Kini kami bangga mempersembahkan solusi link titik ke titik 60 GHz pasang-pakai terbaik hingga saat ini – Wireless Wire nRAY. Ini alat yang terdiri atas dua pasang perangkat yang membuat sambungan nirkabel terenkripsi AES.

Alat ini dapat mencapai jarak 1500 meter dan memiliki kecepatan seperti halnya fiber dan kami telah membuat beberapa peningkatan struktural. Dengan teknologi antena terbaru, perangkat ini sangat ringkas, tetapi lebih awet daripada pendahulunya.

*Lebih kecil dari LHG,
penerimaan antena
yang sama!*



Bentukan baru telah dirancang dengan mempertimbangkan area bersalju – Anda tidak lagi khawatir tentang tumpukan salju menempel dan mengganggu sinyal. Oleh karena bentuk dan ukuran, nRAY juga tidak begitu menarik perhatian. Dengan menggunakan sekrup penyesuaian khusus, penyejajaran yang tepat dapat dilakukan.



*Dapat digunakan dengan wAP
atau wAP x3 sejauh hingga 800 m*

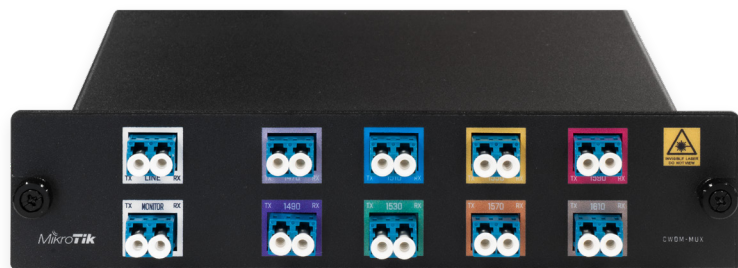
Frekuensi 60 GHz tidak terganggu oleh spektrum nirkabel yang ramai, sehingga Anda dapat menikmati sambungan lancar bahkan pada lingkungan perkotaan yang padat. arm64 dual-core CPU berjalan pada 1 GHz memastikan kecepatan kabel dalam ukuran ringkas. Perangkat yang disertakan terkonfigurasi ke otomatis tersambung, cukup saling arahkan keduanya dan nyalakan! Kami menyertakan pasokan daya, injektor PoE dan pemasangan presisi tinggi guna memudahkan penyejajaran - solidMOUNT. Ini adalah adaptor logam terpasang di tiang yang memungkinkan penyesuaian secara horizontal dan vertikal.

Bahkan lebih murah dari CWDM – layak dibeli!

[Lihat online](#)

Apakah Anda ingin meningkatkan efisiensi jaringan fiber yang ada dan mengurangi konsumsi listrik, pemeliharaan perangkat dan biaya pemasangan? Unit CWDM adalah alat yang tepat untuk Anda! Kini tersedia dengan harga paling rendah!

CWDM adalah unit MUX/DEMUX pasif, yang memungkinkan penggabungan hingga delapan link fiber menjadi satu – untuk pemasangan fiber jarak jauh yang cepat, ringkas, dan murah. Pada ujung satunya jalur gabungan tersebut dipisah kembali. Alih-alih delapan jalur fiber yang panjang, Anda hanya perlu satu.



Daftar produk

Kode produk	Deskripsi
CWDM-CHASSIS-2	1U Braket sasis untuk unit CWDM 8-port MUX/DEMUX
CWDM-MUX8A	Unit 8 port CWDM MUX/DEMUX
S-C47DLC40D	Modul SFP CWDM 1.25G SM 40km 1470nm DDM konektor LC ganda
S-C49DLC40D	Modul SFP CWDM 1.25G SM 40km 1490nm DDM konektor LC ganda
S-C51DLC40D	Modul SFP CWDM 1.25G SM 40km 1510nm DDM konektor LC ganda
S-C53DLC40D	Modul SFP CWDM 1.25G SM 40km 1530nm DDM konektor LC ganda
S-C55DLC40D	Modul SFP CWDM 1.25G SM 40km 1550nm DDM konektor LC ganda
S-C57DLC40D	Modul SFP CWDM 1.25G SM 40km 1570nm DDM konektor LC ganda
S-C59DLC40D	Modul SFP CWDM 1.25G SM 40km 1590nm DDM konektor LC ganda
S-C61DLC40D	Modul SFP CWDM 1.25G SM 40km 1610nm DDM konektor LC ganda
S+C47DLC10D	Modul SFP+ CWDM 10G SM 10km 1470nm DDM konektor LC ganda
S+C49DLC10D	Modul SFP+ CWDM 10G SM 10km 1490nm DDM konektor LC ganda
S+C51DLC10D	Modul SFP+ CWDM 10G SM 10km 1510nm DDM konektor LC ganda
S+C53DLC10D	Modul SFP+ CWDM 10G SM 10km 1530nm DDM konektor LC ganda
S+C55DLC10D	Modul SFP+ CWDM 10G SM 10km 1550nm DDM konektor LC ganda
S+C57DLC10D	Modul SFP+ CWDM 10G SM 10km 1570nm DDM konektor LC ganda
S+C59DLC10D	Modul SFP+ CWDM 10G SM 10km 1590nm DDM konektor LC ganda
S+C61DLC10D	Modul SFP+ CWDM 10G SM 10km 1610nm DDM konektor LC ganda

“Alat yang disarankan untuk jaringan bisnis dan jasa skala besar.” Ulasan mendalam untuk CCR1009-7G-1C-1S+



Tim “AccessPoint Kft.” dari Hungaria telah membuat ulasan lengkap mengenai CCR1009-7G-1C-1S+ revisi terbaru. Kami ingin mengombinasikan semua umpan balik pelanggan dan praktik terbaik dalam pemanufakturan perangkat CCR yang kami telah pelajari selama beberapa tahun terakhir, dan ini hasilnya! Jangan lupa mengaktifkan takarir bahasa Inggris!

“AccessPoint Kft.” sering memposting pengujian detail pengujian perangkat MikroTik baik video maupun format teks. Baru baru ini, mereka mengulas LHG LTE, LtAP, hEX S, RB4011, dan perangkat MikroTik lainnya, coba lihat ulasannya!